

tap PC-G

projectes: pere buil

composició: enric granell

construir sobre el construït













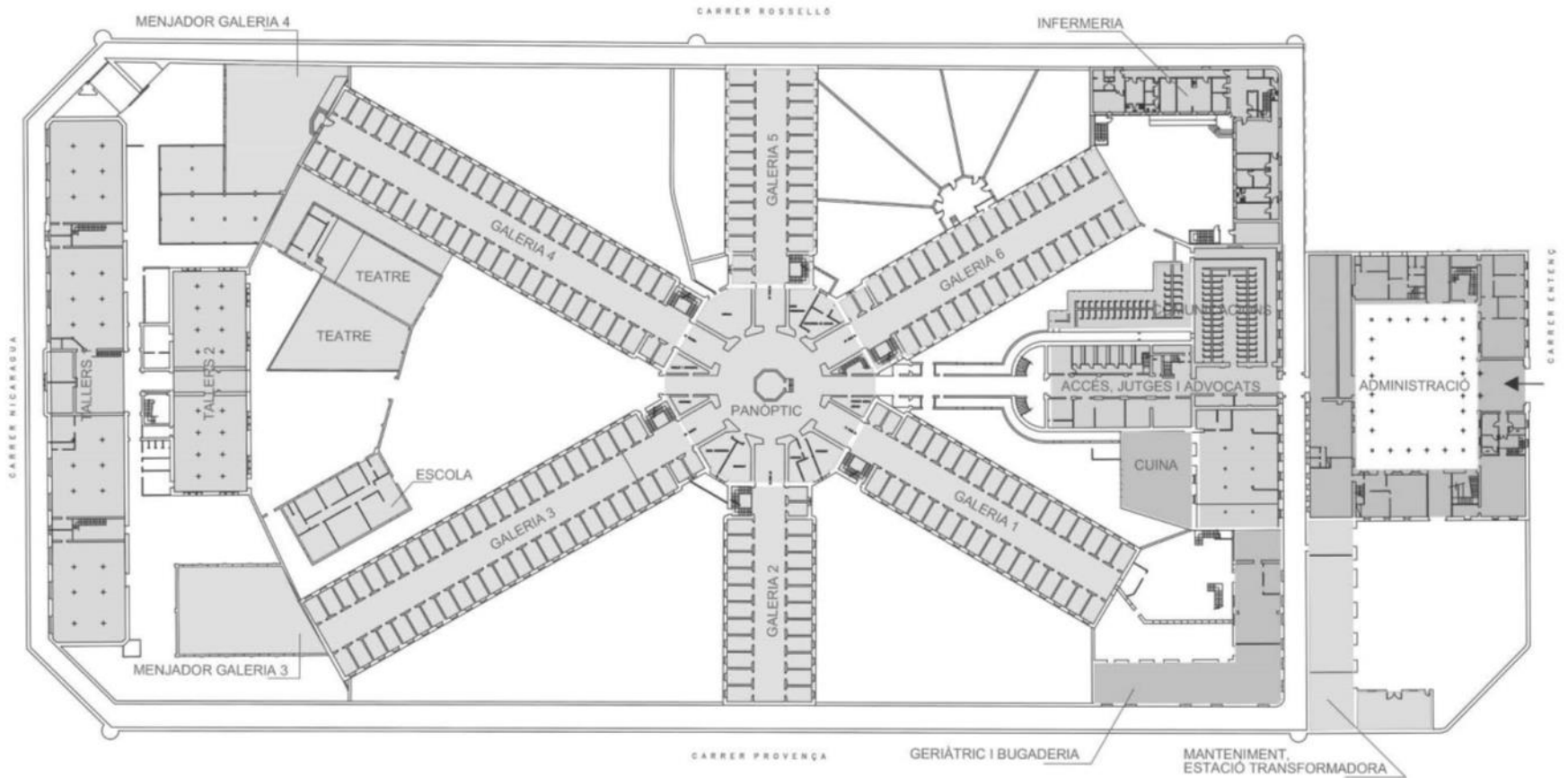


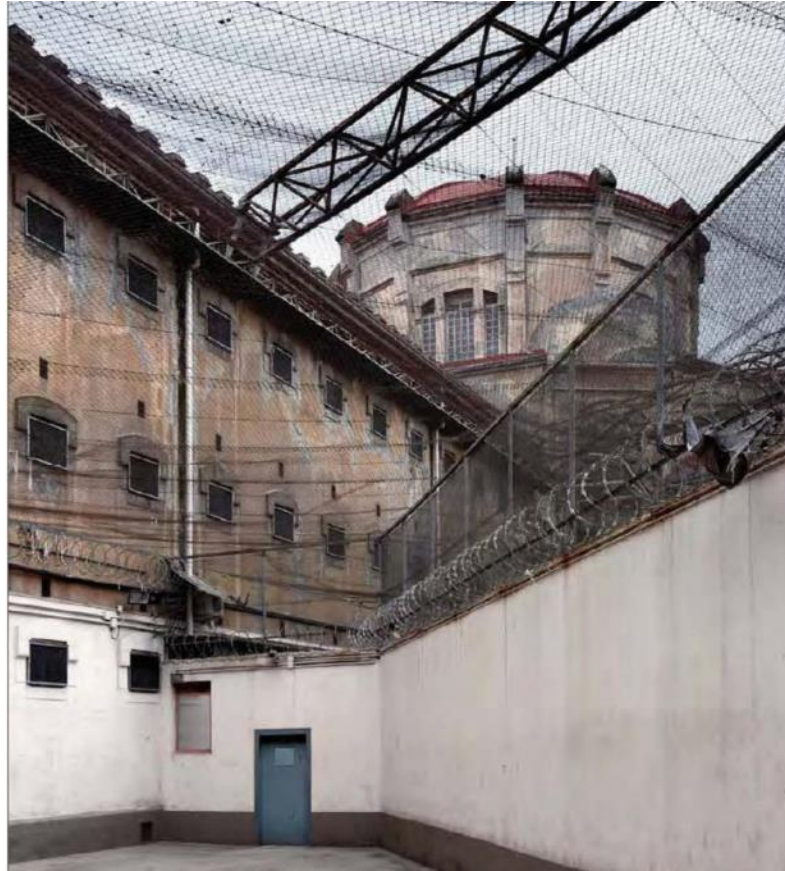
presó model, barcelona

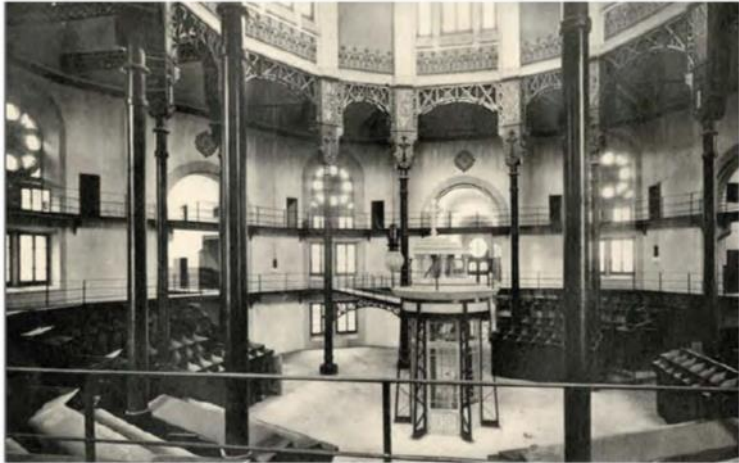






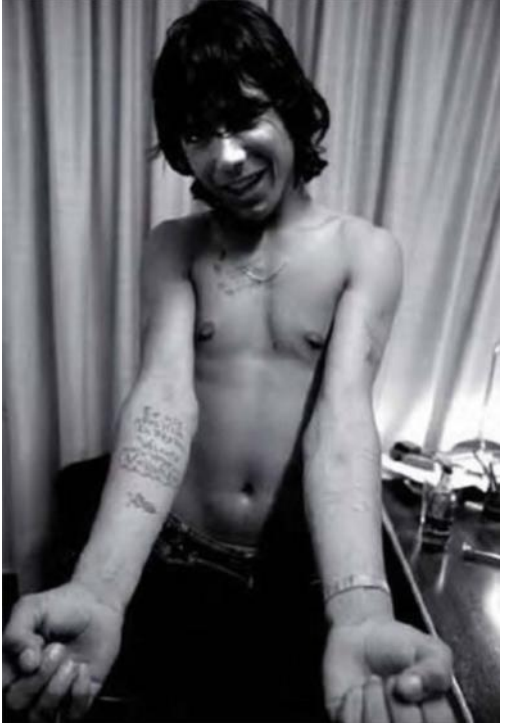














- capacitat d'adaptació de l'edifici
- capacitat transformadora de nous programes
- valors i històries que l'edifici resultant encara ha de comunicar.
- dicotomia memorial (buit) - espai amb ús (potser oblit)
- enderrocar i/o mantenir.
- estratègies formals i constructives adequades per al diàleg existent-nou.
- repte de tenir un bon comportament energètic.

estructura taller

Fase1:

anàlisi de l'edifici, construcció i
història, exploració programa i
col·lisió amb l'existent

Fase 2:

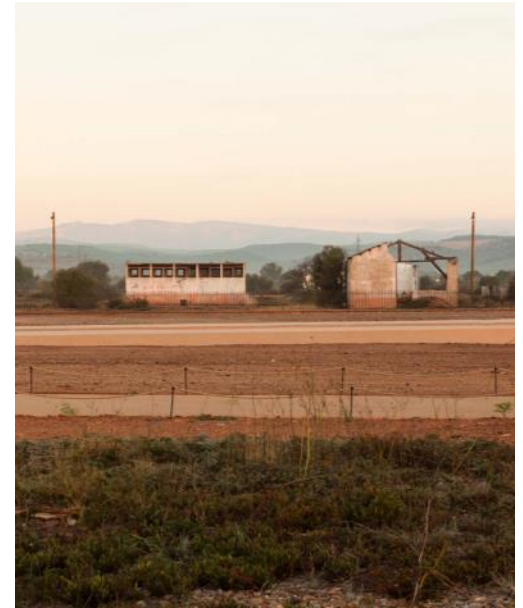
Avantprojecte. Estratègies d'actuació.
Valoració i transformació

Fase 3:

Entrega final. Concreció de
l'estratègia establerta. Detall de
part de la intervenció.



exercicis especulatius



casos d'estudi

VIVA EL FARO



TE QUIERO
LAURA

EL ABOGADO